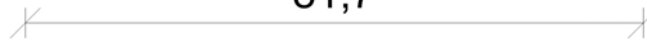



81,7

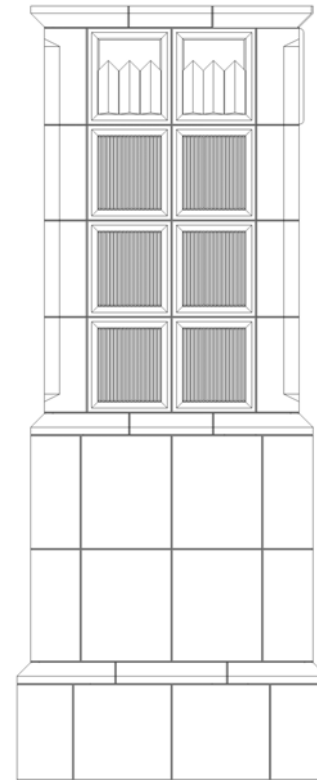
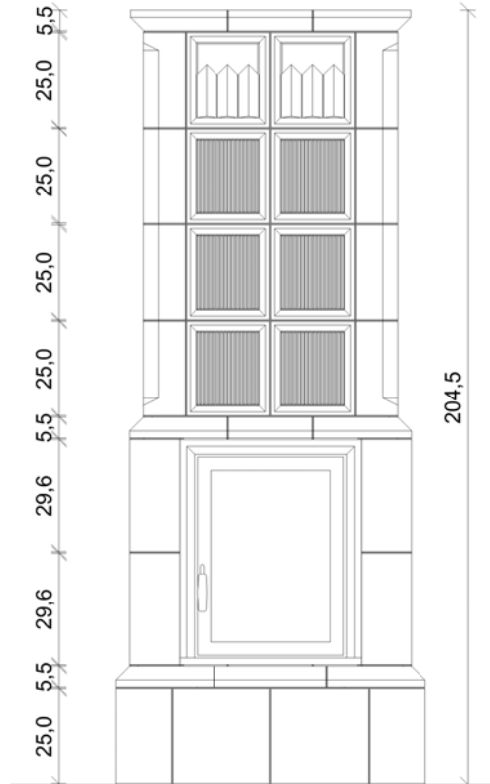
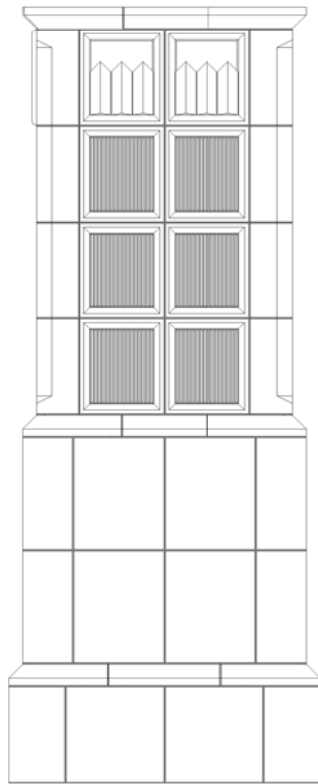



Einsatz. Brunner  
HKD 2.2

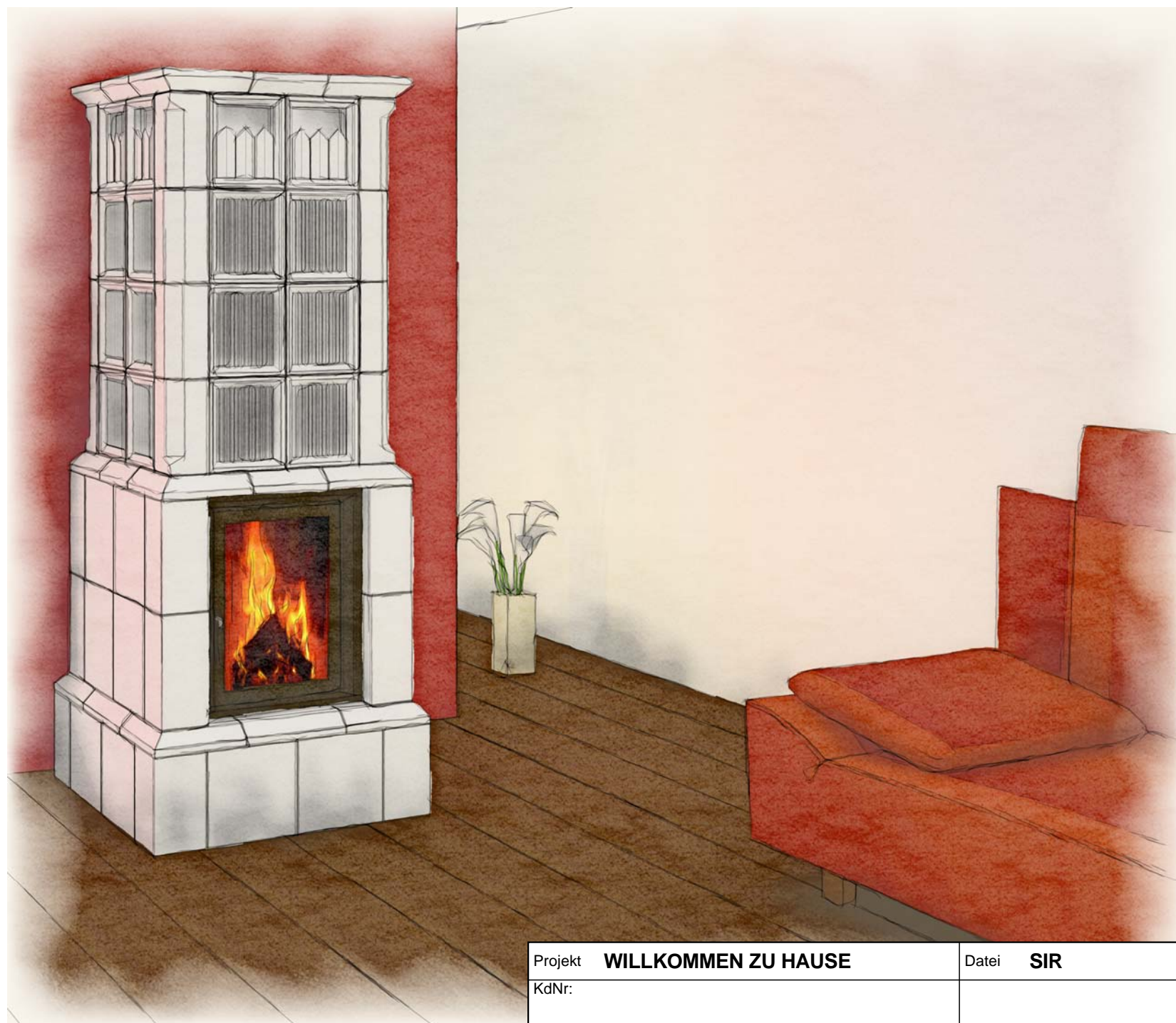
|                                    |         |                  |        |
|------------------------------------|---------|------------------|--------|
| Projekt <b>WILLKOMMEN ZU HAUSE</b> |         | Datei <b>SIR</b> |        |
| KdNr:                              |         |                  |        |
| Ansicht                            | Maßstab | Datum            | Planer |
| Grundriss                          | 1 : 10  | 16.05.2014       |        |


Diese Zeichnung ist Eigentum von Kaufmann Keramik GmbH  
Otto-Hahn-Str. 1 D 95111 Rehau





|                                    |         |            |   |
|------------------------------------|---------|------------|---|
| Projekt <b>WILLKOMMEN ZU HAUSE</b> |         |            | Datei <b>SIR</b>  |
| KdNr:                              |         |            |   |
| Ansicht                            | Maßstab | Datum      | Planer  |
| Front                              | 1 : 20  | 16.05.2014 |   |
|                                    |         |            | Diese Zeichnung ist Eigentum von Kaufmann Keramik GmbH<br>Otto-Hahn-Str. 1 D 95111 Rehau              |
|                                    |         |            |  <b>kaufmann</b> |



|  |         |            |                  |
|--|---------|------------|------------------|
| Projekt <b>WILLKOMMEN ZU HAUSE</b>   |         |            | Datei <b>SIR</b> |
| KdNr:  |         |            |                  |
| Ansicht  | Maßstab | Datum      | Planer           |
| Perspektive  |         | 16.05.2014 |                  |
| Diese Zeichnung ist Eigentum von Kaufmann Keramik GmbH<br>Otto-Hahn-Str. 1 D 95111 Rehau |         |            |                  |
|     |         |            |                  |